

COSAVET DF

Fungicida



Fungicida a base de azufre (80%) para control del oídio.

Herramienta frente a las resistencias

Actúa por contacto y efecto de vapor, de forma:

Preventiva

impidiendo la germinación de conídias, durante la fase de contaminación

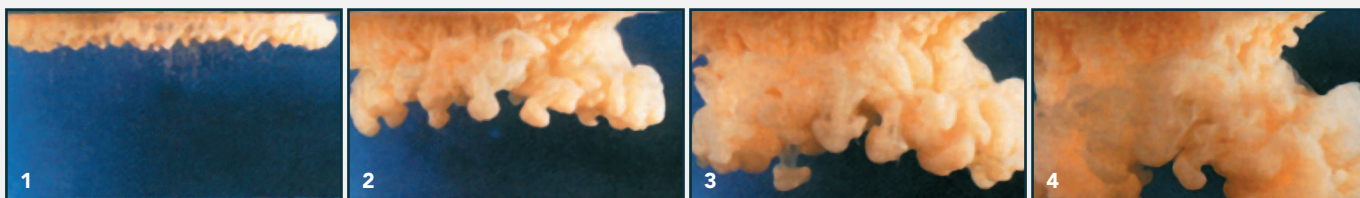


Curativa

eliminando los filamentos micelianos, durante la fase de colonización

Por su modo de acción multisitio, el **COSAVET DF** representa la herramienta perfecta para mantener la eficacia de los programas de lucha contra el oídio.

Formulación exclusiva de calidad



Proceso de formulación exclusivo de Sulphur Mills Ltd., líder mundial en la formulación de azufre. Asegurando una **dispersión** en el agua **instantánea** y **homogénea**.

Sencillez de manejo + Seguro para el operador + Eficaz para el cultivo

Usos registrados

Cultivos	Dosis	P.S. (Días)	Enfermedades
Cerezo, melocotonero y nectarino	5 Kg/ha	NP	oídio
Lúpulo	5 Kg/ha	28 días	oídio
Guisantes y judías	5 Kg/ha	NP	oídio
Lechuga	5 Kg/ha	NP	oídio
Cucurbitáceas, tomate y pimiento	5 Kg/ha	NP	oídio
Rosal y avellano	3 Kg/ha	NP	oídio
Almendro	2,5 Kg/ha	NP	oídio
Remolacha azucarera	7,5 Kg/ha	NP	oídio
Cereales	3 - 8 Kg/ha	35 días	oídio
Vid	12,5 Kg/ha	28 días	oídio
Manzano	(*)	NP	oídio

(*) Dosis de aplicación antes del BBCH 60: 7,5 kg/ha efectuando un máx. de 2 aplicaciones cada 7-10 días. Dosis de aplicación a partir de BBCH 69: 3 kg/ha efectuando un máx. de 3 aplicaciones cada 7-10 días.

Iniciar los tratamientos a la aparición de los primeros síntomas de ataque. No tratar en horas de fuerte insolación, ni con temperaturas superiores a los 30°C. Mojar correcta y uniformemente el cultivo a tratar. No mezclar con aceites ni con productos de reacción alcalina. Antes o después de aplicar aceites, debe respetarse un periodo de espera de 3 semanas.